



Schichtdickenmessgerät
MEGA-CHECK DX
www.list-magnetik.com



An das Schichtdickenmessgerät **MEGA-CHECK DX** können Sie viele spezialisierte Digitalsonden anschließen. Anwendungen an besonders kleinen Öffnungen, an dicken Schichten und an kleinen Messpunkten sind damit problemlos möglich. Sonderfunktionen wie die Scan-Messung für raue Oberflächen und die Duplex-Messung bei verzinktem und zusätzlich beschichtetem Stahl runden das Leistungsspektrum ab.

Eine völlig neu entwickelte digitale Sondentechnik erlaubt durch ihre hohe Abtastrate sehr stabile Messungen. Für eine absolut störungsfreie und präzise Messung werden die Signale bereits in der Sonde digitalisiert. Dadurch entstehen sehr genaue, reproduzierbare Messungen.

Bei List-Magnetik finden Sie ein breites Angebot an Sonden für **FE-Metalle** (Eisen und Stahl) und **NF-Metalle** (Nichteisen-Metalle wie Aluminium, Messing, Kupfer, Bronze und unmagnetischer Edelstahl) sowie kombinierte Sonden mit automatischer Erkennung des Grundmaterials.

Das magnetinduktive Verfahren erlaubt Messungen von Lack, Farbe, Kunststoff, Gummi, Keramik, Verzinkung und galvanischen Schichten auf Stahl. Mit dem Wirbelstromverfahren messen Sie isolierende Schichten (Farbe, Lack, Kunststoff, Eloxal) auf **NF-Metallen**.

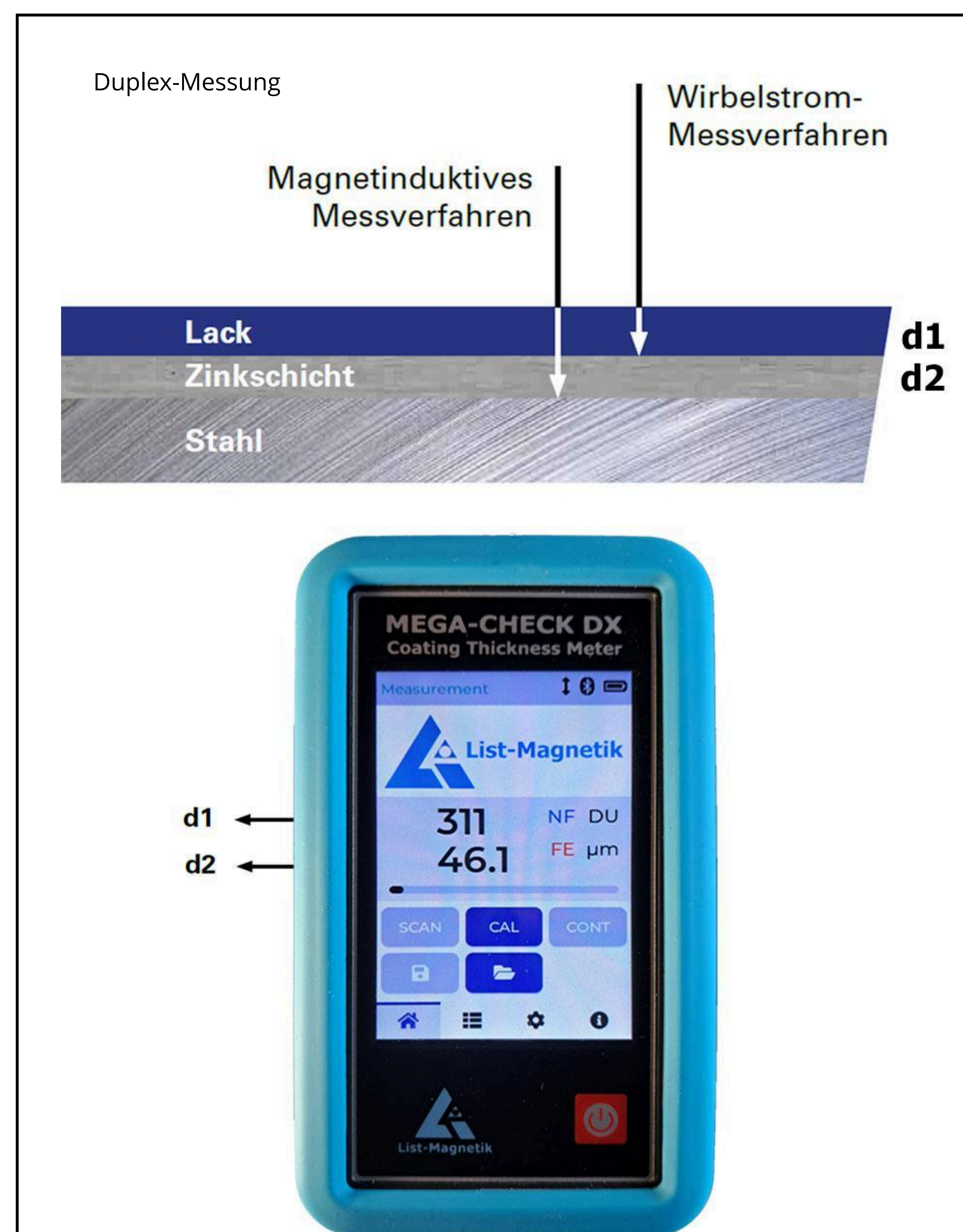
Das Schichtdickenmessgerät hat ein grafisches LCD Touch Panel mit einer innovativen Bedienerführung und einer Auflösung von 320x480 Pixeln. Der blaue Silikonrahmen schützt das Gehäuse wirksam vor Beschädigungen.

Mit dem flexibel aufteilbaren Messwertspeicher, den frei definierbaren Kalibrierspeichern und der drahtlosen Schnittstelle zu Windows, Android oder iOS haben Sie alle Möglichkeiten, Ihre Messwerte zu erfassen und weiterzuverarbeiten.

Auf dem Gerät ist eine SCPI-Schnittstelle implementiert, mit der das Gerät ferngesteuert im Linienbetrieb Messungen ausführen und Messwerte liefern kann. Die Verbindung erfolgt über USB, womit auch die Stromversorgung im Dauerbetrieb gewährleistet ist.

Die **Scan-Funktion** erlaubt das Abtasten eines Werkstücks über eine raue Fläche und statistische Auswertung der Daten. Mit der zusätzlichen Analoganzeige wird die Visualisierung der Messwerte ergänzt, um auch aus den Augenwinkeln Tendenzen und Spitzenwerte zu erkennen.

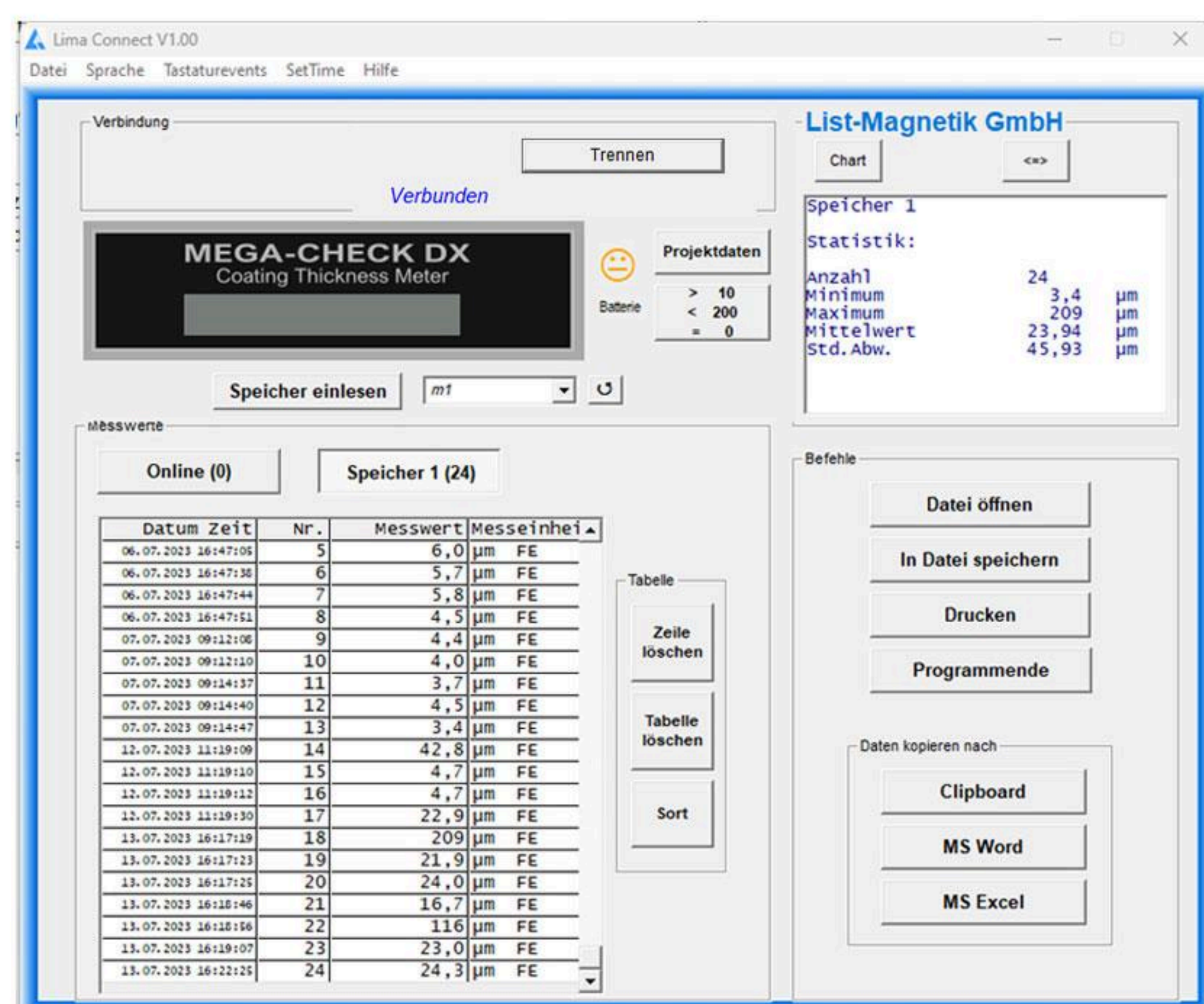
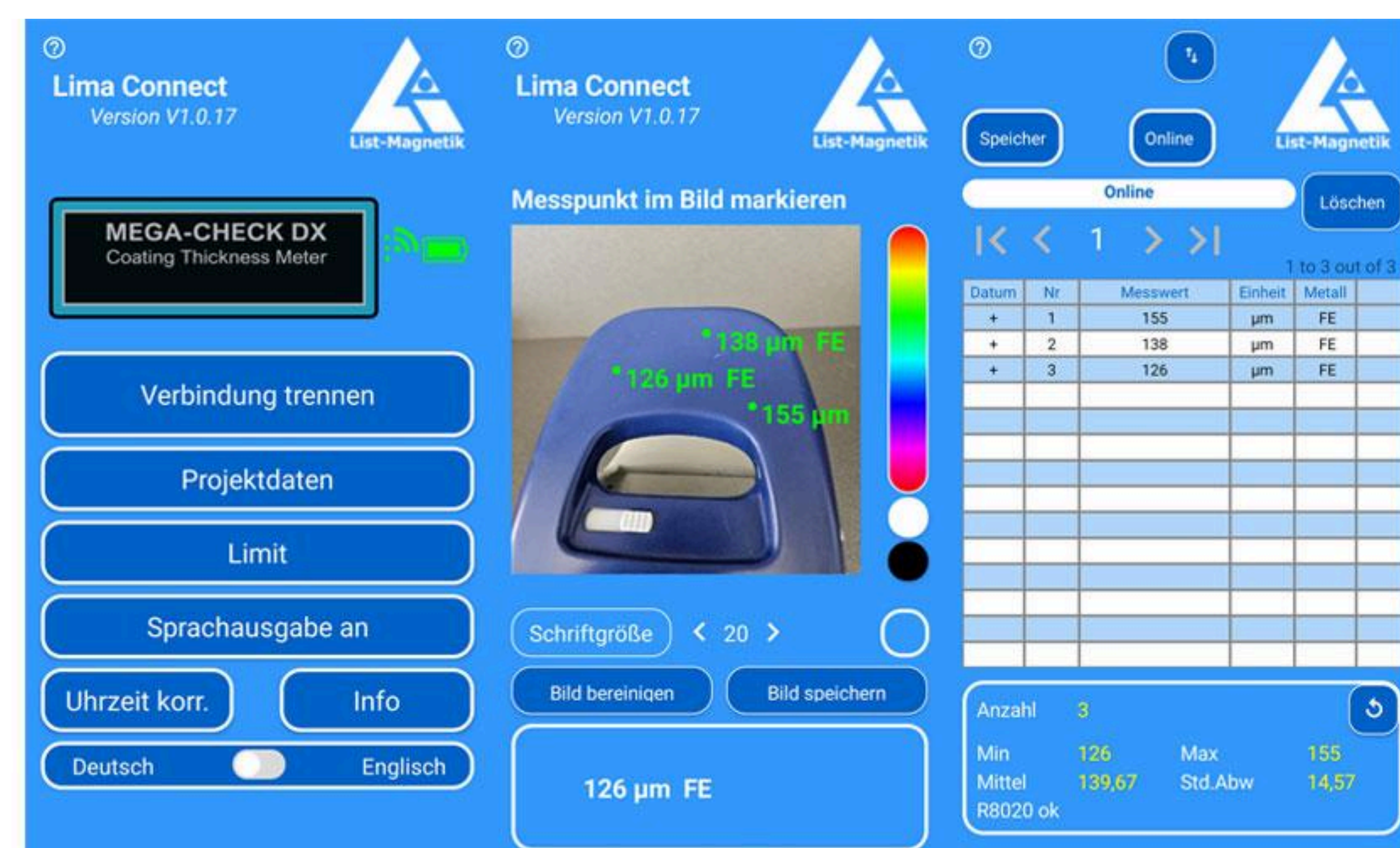
Die **Duplex-Funktion** nimmt gleichzeitig die Einzelschichtdicke bei Messungen von isolierenden Schichten auf verzinkten Stahlteilen auf.



Technische Daten Schichtdickenmessgerät MEGA-CHECK DX

- Einsatzgebiet: Je nach Auswahl der Sonde Messung von Farbe, Lack, Kunststoff und galvanischen Schichten auf Stahl, Messung von isolierenden Schichten auf NF-Metallen mit automatischer Erkennung des Grundmaterials
- Standards: ISO 2178, ISO 2360, BS 5411, ASTM
- Messsonde: Messbereich abhängig von der Sonde auf Stahl und Eisen bis 7 mm (7.000 µm), auf NF-Metallen bis 2 mm (2000 µm), Minimale Fläche, Minimaler Krümmungsradius und Kalibrierwert sind ebenfalls abhängig von der Sonde
- Genauigkeit: unter 100 µm: ± 1 µm, 100-1000 µm: ± 1 %, 1000-2000 µm: ± 3 %, > 2000 µm: ± 5 %
- Auflösung: 1-100 µm: 0.1 µm, 100-1000 µm: 1 µm, > 1000 µm: 10 µm
- Messeinheiten: µm und mils
- Umgebungstemperatur: 0 - 50° C
- Anzeige: LCD Touchpanel farbig 320x480 Pixel
- Mehrsprachige Menüführung: Deutsch, Englisch, Italienisch, Französisch, Spanisch
- Scan-Funktion: zur genauen Messung auf rauen oder gestrahlten Oberflächen
- Duplex-Funktion: zur genauen Bestimmung der Einzelschichtdicke bei Messungen von Schichten auf verzinkten Stahlteilen (die Zinkschicht muss > 60 µm sein)
- Messwertspeicher: 10.000 Messungen, flexibel aufteilbar
- Statistik: Anzahl / Maximum / Minimum / Mittelwert / Standardabweichung
- Kalibrierspeicher: flexible Anzahl von Kalibrierkonfigurationen speicherbar
- Schnittstelle: drahtlose Schnittstelle zur Kommunikation mit Android, iOS und Windows
- App für Android, iOS, Windows: kostenfrei über Google Play Store, Apple App Store, List-Magnetik Homepage
- Externe Steuerung: über USB und SCPI-Kommunikations-Schnittstelle
- Stromversorgung: 3x 1.5 V AA Mignon. Externe Stromversorgung über USB anschließbar
- Betriebsdauer: ca. 25 Stunden mit Batterie, bei externer Stromquelle unbegrenzt
- Abmessungen: 150 x 85 x 35 mm
- Gewicht: 320 g mit Batterien

App für PC und Mobilgerät





Technische Daten Messsonden für Schichtdickenmessgerät MEGA-CHECK DX

LM-MCDX-52D: MEGA-CHECK DX mit DX52-D Dualsonde mit Schiebehülse und Prisma	auf Stahl bis 5000 µm auf NF-Metall bis 2000 µm	ab 8 mm Fläche konvex FE 4 mm / NF 6 mm, konkav 38 mm
LM-MCDX-52DP: MEGA-CHECK DX mit DX52-DP Dualsonde mit Schiebehülse, schwenkbar	auf Stahl bis 5000 µm auf NF-Metall bis 2000 µm	ab 8 mm Fläche konvex FE 4 mm / NF 6 mm, konkav 38 mm
LM-MCDX-5F: MEGA-CHECK DX mit DX5-F Standardsonde mit Schiebehülse und Prisma	auf Stahl bis 5000 µm	ab 4 mm Fläche konvex 4 mm, konkav 38 mm
LM-MCDX-5FP: MEGA-CHECK DX mit DX5-FP Standardsonde mit Schiebehülse, schwenkbar	auf Stahl bis 5000 µm	ab 4 mm Fläche konvex 4 mm, konkav 38 mm
LM-MCDX-1F: MEGA-CHECK DX mit DX1-F Federnder Messtaster für komplexe Flächen	auf Stahl bis 1000 µm	ab 2 mm Fläche konvex 1 mm, konkav 6 mm
LM-MCDX-7F: MEGA-CHECK DX mit DX7-F Sonde für dicke Schichten z.B. Brandschutz	auf Stahl bis 7000 µm	ab 4 mm Fläche konvex 4 mm, konkav 38 mm
LM-MCDX-1FT: MEGA-CHECK DX mit DX1-FT Transversale Stabsonde für extrem kleine Innenräume	auf Stahl bis 1000 µm	ab 2 mm Fläche konvex 2 mm, konkav 16 mm
LM-MCDX-6FT: MEGA-CHECK DX mit DX6-FT Transversale Stabsonde für Innenräume und Rohre	auf Stahl bis 6000 µm	ab 3 mm Fläche konvex 2 mm, konkav 8 mm

